

SEPA 4 CORPORATE

GUIA DE INSTALAÇÃO

- 1 Introdução
- 2 Instalar o Java
- 3 Download da aplicação
- 4 Instalar a aplicação
- 5 Iniciar a aplicação
- 6 Criar Empresa
- 7 Gestão de Contas
- 8 Próximos passos



Importante

Este guia destina-se a complementar o Manual da Aplicação e não dispensa a consulta do mesmo.

1

Introdução

O Sepa 4 Corporate é uma aplicação que funciona com base na tecnologia Java WebStart.

Esta tecnologia garante a atualização automática da aplicação para que o utilizador tenha sempre a última versão disponível.

Requisitos Mínimos

- Processador Dual Core ou superior
- Mínimo de 3 GB de memória RAM
- Disco rígido de 100 GB
- Sistema operativo Windows nas versões: XP; 7 e 8
- Ligação à Internet para garantir atualizações
- Instalação do Oracle® Java SE versão 1.7.0_21 ou superior

Instalação do Java

A aplicação requer que o runtime de Java com a versão 1.7.0_21 ou superior esteja instalado no computador.

Para verificar se já tem uma versão de java instalada, ou se essa versão é compatível com a aplicação, aceda a “Painel de Controlo → Programas → Java”.

2

Instalar o Java

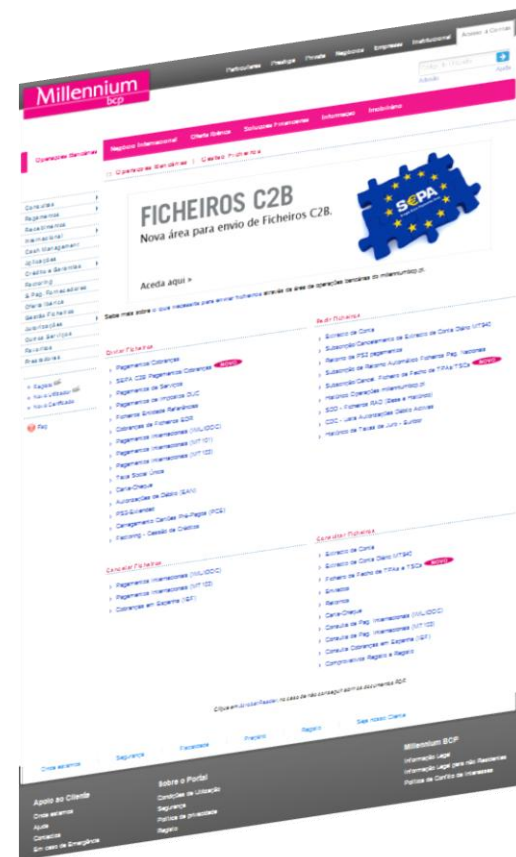
- 1 Caso não possua o Java no seu equipamento ou este não esteja atualizado, efetue o download do instalador em:
<http://java.com/en/download/manual.jsp>,
ou em
http://java.com/pt_BR/download/manual.jsp;
- 2 Terminado o download execute o ficheiro e o Java será instalado;
- 3 Quando a instalação terminar basta clicar em “Close”, nesse momento o Java estará instalado.



3

Download da aplicação

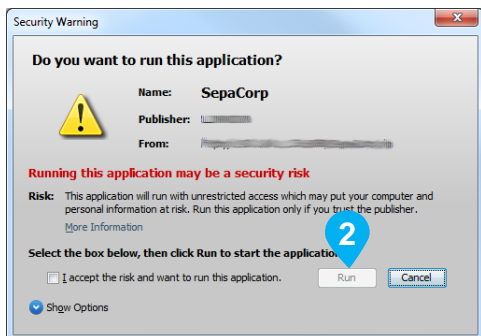
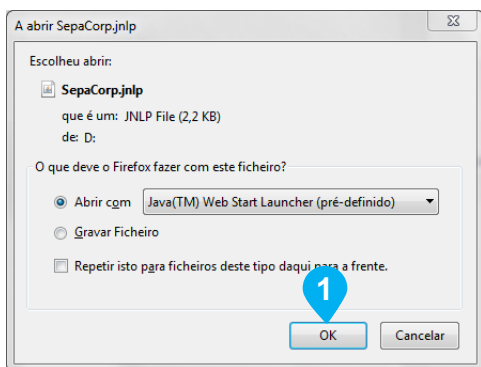
- 1 Aceda a www.millenniumbcp.pt e efetue o login para aceder à área de Operações Bancárias;
- 2 No menu lateral seleccione: Gestão de Ficheiros;
- 3 No topo da página aceda à área para envio de **Ficheiros C2B**;
- 4 Efetue o download da instalação da aplicação **SEPA 4 Corp.**



4

Instalar a aplicação

- 1 Execute o ficheiro descarregado no ponto anterior para iniciar o download e instalação da aplicação;
- 2 Após o download será apresentado um aviso de segurança, no qual deverá clicar na opção “Run”;
- 3 Concluída a instalação será criado um atalho no seu ambiente de trabalho que poderá usar para executar a aplicação.

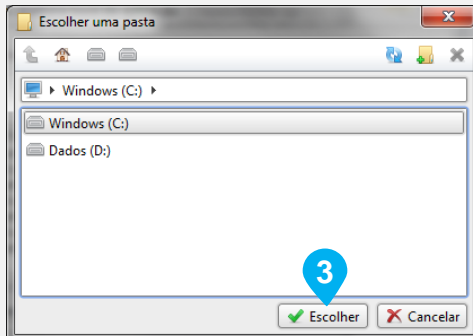
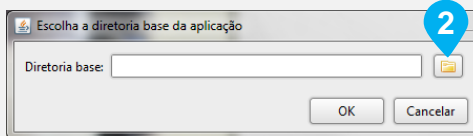


5

Iniciar a aplicação

Para iniciar a aplicação necessita de uma diretoria onde irá guardar os seus dados de trabalho, como as informações da empresa, contas e beneficiários, e também os ficheiros SEPA que foram gerados ou que estão em processo de criação pela aplicação:

- 1 Da primeira vez que a aplicação é executada, é apresentado um diálogo que permite selecionar essa diretoria;
- 2 Utilize o botão ao lado da caixa de texto para abrir um outro diálogo que permite escolher a diretoria de trabalho;
- 3 Após escolher a diretoria premir o botão do OK para iniciar a aplicação.

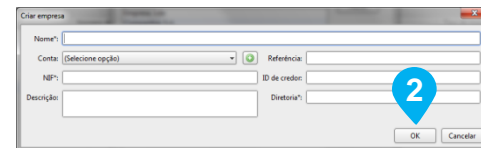
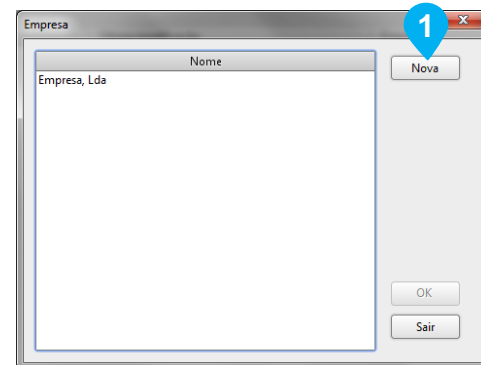


6

Criar Empresa

Para usar a aplicação será necessário criar primeiro uma Empresa:

- 1 Da primeira vez que a aplicação é executada a lista de empresas irá estar vazia, pelo que deverá, premir o botão “Nova” para criar a Empresa;
- 2 A aplicação permite a criação de várias empresas e a lista de empresas existentes será mostrada no arranque da aplicação;
- 3 Caso se altere a seleção da empresa ativa para outra, o contexto da aplicação irá mudar e as funcionalidades relacionadas com a aplicação, como a lista de ficheiros, serão atualizadas para refletir a nova escolha.



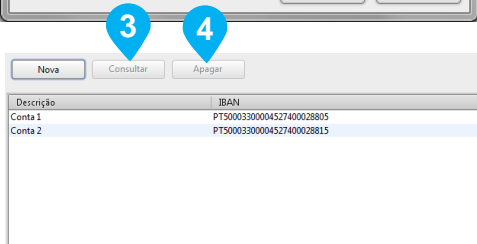
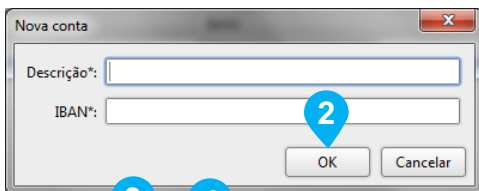
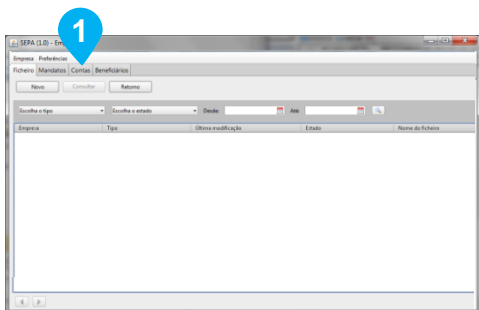
Sabia que
Se só efetuar pagamentos não necessita preencher o campo “ID de credor”.

7

Gestão de Contas

Para criar, alterar ou apagar uma conta, aceder à secção de contas na janela principal da aplicação:

- 1 Para criar a conta, premir o botão de criar conta por cima da listagem de contas:
- 2 Preencha o nome e IBAN;
- 3 Para alterar uma conta deve abrir-se a conta para consulta e premir o botão de editar ao fundo do diálogo;
- 4 Para apagar uma conta, deve seleccionar a conta que se deseja remover e premir o botão de apagar que se encontra por cima da listagem de contas.



8

Próximos passos

Concluída a instalação e iniciação da aplicação, está apto a iniciar a criação de ficheiros com lotes de pagamentos ou de cobranças conformes com o *layout* C2B, respetivamente para instruções de Transferências a Crédito SEPA ou de Débitos Diretos SEPA.

Para o efeito encontram-se disponíveis guias para:

- Criação de ficheiros de pagamentos;
- Criação de ficheiros de débitos diretos e Gestão de Mandatos (autorizações).



Agora já pode iniciar a utilização da aplicação SEPA 4 Corporate!

CONTAMOS COM A SUA PRESENÇA BREVEMENTE

Para informação mais detalhada de todas as funcionalidades está disponível o manual completo da aplicação SEPA 4 Corporate.